

STUDIUM UWARUNKOWAŃ I KIERUNKÓW ZAGOSPODAROWANIA PRZESTRZENNEGO GMINY ŻŁOTÓW

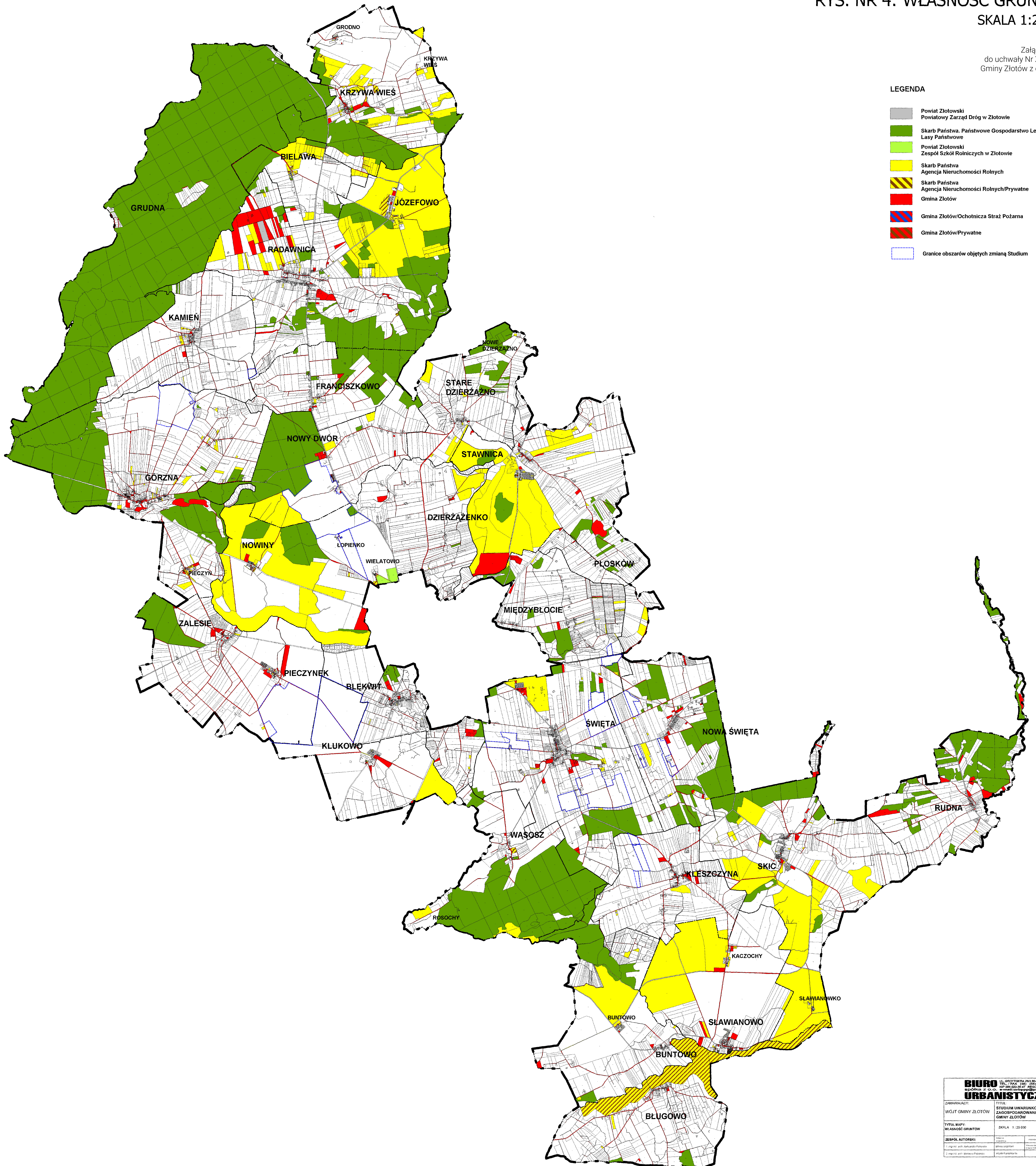
RYS. NR 4: WŁASNOŚĆ GRUNTÓW

SKALA 1:25 000

Załącznik nr 6
do uchwały Nr XLIII.389.2022 Rady
Gminy Żłotów z dnia 31 marca 2022 r.

LEGENDA

-  Powiat Żłotowski
-  Powiatowy Zarząd Dróg w Żłotowie
-  Skarb Państwa, Państwowe Gospodarstwo Leśne
-  Lasy Państwowe
-  Powiat Żłotowski
-  Zespół Szkół Rolniczych w Żłotowie
-  Skarb Państwa
-  Agencja Nieruchomości Rolnych
-  Skarb Państwa
-  Agencja Nieruchomości Rolnych/Prywatne
-  Gmina Żłotów
-  Gmina Żłotów/Ochotnicza Straż Pożarna
-  Gmina Żłotów/Prywatne
-  Granice obszarów objętych zmianą Studium



| | | | |
|--|-----------------|----------------------------|------------------|
| BIURO | | URBANISTYCZNE | |
| STUDIUM UWARUNKOWAŃ I KIERUNKÓW ZAGOSPODAROWANIA PRZESTRZENNEGO GMINY ŻŁOTÓW | | | |
| Tytuł mapy: WŁASNOŚĆ GRUNTÓW | | Skala: 1:25 000 | |
| Zespół Autorów: | | Data opracowania: MAJ 2011 | |
| 1. mgr inż. Andrzej Polowinski | mgr inż. Robert | mgr inż. Andrzej | mgr inż. Andrzej |
| 2. mgr inż. Andrzej Polowinski | mgr inż. Robert | mgr inż. Andrzej | mgr inż. Andrzej |